



# Devenez acteur de la filière forêt-bois dans le Grand Est

MÉTIERS DE LA FORÊT ET DE LA RÉCOLTE



## FIBOIS GRAND EST

**C'est faire qu'ensemble, on puisse développer la forêt et les usages du bois pour répondre toujours mieux aux enjeux environnementaux, sociétaux et économiques de notre région.**

**C'est aussi un engagement collectif**, celui de se donner les moyens de soutenir l'ensemble des acteurs de la filière, parce que l'interprofession agit tous les jours au bénéfice des professionnels de notre filière, sans distinction.

**C'est s'offrir un espace d'échange unique** partagé par toutes les parties prenantes. Il permet ainsi d'échanger sur les urgences des professionnels. C'est aussi un lieu où peuvent se poser les problèmes et créer un climat de confiance permettant leur résolution. C'est surtout un espace où se crée l'avenir de la filière dans son ensemble par un dialogue régulier, franc et fructueux.

**C'est se garantir de disposer de professionnels qui œuvrent chaque jour** pour que notre filière compte et soit entendue auprès des décideurs publics. Les administrateurs et l'équipe de FIBOIS Grand Est, par leurs compétences multiples, se tiennent aux côtés des décideurs pour éclairer les orientations à prendre en regard des enjeux des professionnels de la filière.

**C'est bénéficier de la force d'un réseau de plus de 200 adhérents directs et près de 10 000 entreprises représentées.** Avec la possibilité de pouvoir découvrir d'autres acteurs, de s'enrichir de contacts, de savoir-faire. C'est enfin l'occasion de créer des synergies économiques au bénéfice d'une filière régionale puissante et affirmée.

**Thierry FRANCE-LANORD**  
Président de FIBOIS Grand Est



### NOTRE RÔLE

**FÉDÉRER L'ENSEMBLE DES ACTEURS**  
POUR PROGRESSER ENSEMBLE DANS UN OBJECTIF D'INTÉRÊT GÉNÉRAL

### NOS MISSIONS



**Développer les usages du bois** dans la construction, l'énergie et l'industrie



**Communiquer** largement pour promouvoir la filière, ses métiers, faire comprendre l'utilité sociale, environnementale et économique de la récolte des bois



**Contribuer à la structuration de la filière** par l'accompagnement des entreprises, le développement des compétences et la promotion des bonnes pratiques



**Représenter la filière** auprès des acteurs institutionnels et contribuer à la définition des politiques forêt-bois régionales

### NOTRE ORGANISATION : 4 COLLÈGES

Forêt/récolte

1<sup>re</sup> transformation,  
bois énergie,  
industrie lourde

Bois construction  
et aménagement

Recherche  
et formation



## ADHÉRER À FIBOIS GRAND EST POUR ÊTRE ACTEUR DE LA FILIÈRE FORÊT-BOIS

Par votre implication et votre adhésion à FIBOIS Grand Est, vous allez pouvoir :



**Profiter de l'accompagnement d'une équipe permanente**, qui vous aidera à optimiser vos projets techniquement et financièrement.



**Promouvoir votre entreprise**, ses produits et son savoir-faire, grâce à l'annuaire régional, notre site internet et nos réseaux sociaux, nos concours, nos actions de communication...



**Être informé de l'actualité** régionale et nationale, par la newsletter FIBOIS Grand Est et différentes publications.



### DES AVANTAGES SPÉCIFIQUES À VOTRE MÉTIER

- Conseils techniques pour l'obtention des labels de qualité « Qualitravaux », « PEFC »
- Animation de groupes professionnels (transporteurs, filière peuplier...)
- Accompagnement aux dossiers de demande de subventions
- Animation des fonds de reboisement FA3R et Plantons pour l'Avenir
- Mise à disposition d'un médiateur auprès d'interlocuteurs privilégiés sur les dossiers techniques forestiers
- Soutien communicationnel

**FORÊT  
RÉCOLTE**

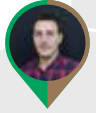
**ET EN +**  
Visite d'entreprise  
Mémento économique  
Données de l'Observatoire  
dynamique des métiers  
Accès à la plateforme nationale  
des métiers du bois  
Tarifs préférentiels pour certains  
événements professionnels

### MISSIONS PRINCIPALES DES PERMANENTS PAR SECTEUR D'ACTIVITÉ

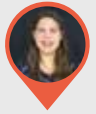
- Délégation générale
- Bois construction et Aménagement
- Communication
- Forêt et Récolte
- Bois énergie et Industrie lourde
- Emploi et Formation
- 1<sup>re</sup> Transformation
- Administration et Comptabilité
- Accompagnement des entreprises dans la valorisation des connexes



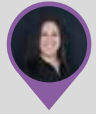
**Sacha JUNG**  
Délégué général



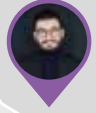
**Hugues MICHAUT**  
QTFGE  
Filière peuplier



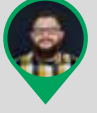
**Agathe SCHLOSSER**  
Bois énergie pour le 08, 10, 51, 52, 54, 55  
Chimie verte  
Bioéconomie



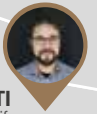
**Ophélie JOST**  
Gestion RH  
Assistante du site



**Olivier ZANETTI**  
Assistant administratif



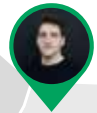
**Kevin GIROT**  
FA3R et Aides au reboisement



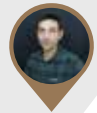
**Lionel ANCIAUX**  
Filières chêne et résineux  
Sélection Vosges



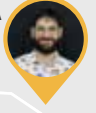
**Christian KIBAMBA**  
PACTE Bois et Biosourcés



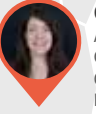
**Maxime BLONDIN**  
COFOR Alsace



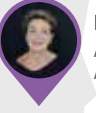
**Cédric LUNEAU**  
Transport  
Filière hêtre



**Thibaud SURINI**  
Prix Régional de la Construction Bois BtoB

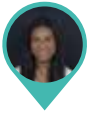


**Claire JUNKER**  
Alsace Granulés  
Observatoire BI/BE  
Chaîne de contrôle PEFC  
Bois énergie pour le 57, 67, 68, 88

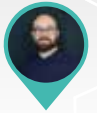


**Nathalie REY**  
Adhésion à FIBOIS Grand Est  
Assistante du site

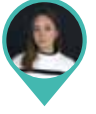
### FONCTIONS TRANSVERSALES ET POUR L'ENSEMBLE DE LA RÉGION



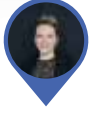
**Priscilla JEAN JACQUES**  
Réalisation de supports  
Animation réseaux sociaux



**David ROZENFARB**  
Réalisation de supports  
Relation médias  
Événementiel



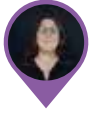
**Marta MARTINS**  
Réalisation de supports  
Relation médias  
Événementiel



**Constance JEANGEORGES**  
Emploi et Formation



**Elise BALDENBERGER**  
Valorisation des connexes  
CBQ+



**Nathalie STARK**  
Comptabilité  
Facturation

**CHÂLONS-EN-CHAMPAGNE**  
Maison Régionale de la Forêt et du Bois  
Complexe agricole du Mont Bernard  
51000 CHÂLONS-EN-CHAMPAGNE  
**03 26 26 82 65**

**NANCY**  
2 Rue de Jarville  
CS 50022  
54181 HEILLECOURT Cedex  
**03 83 37 54 65**

**STRASBOURG**  
Espace Européen de l'Entreprise  
2 Rue de Rome  
67300 SCHILTIGHEIM  
**03 88 19 17 19**



[www.fibois-grandest.com](http://www.fibois-grandest.com)

### NOS PARTENAIRES

