

face b

MOURIER & PLUVINAGE  
ARCHITECTES



**Ce qui nous intéresse :**

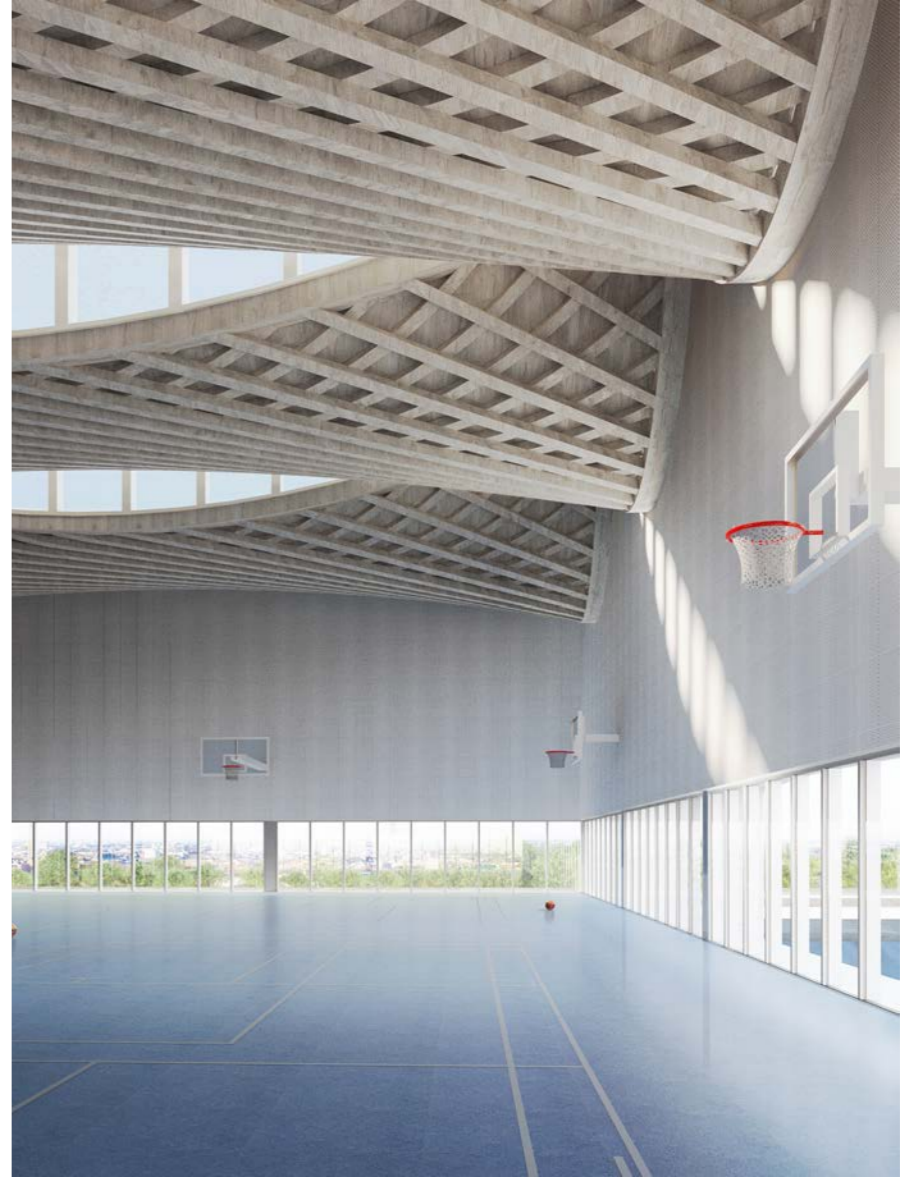
Faire, faire sens.

**Nos outils :**

LA GÉOMÉTRIE, sa rationalité, sa précision, ce qu'elle ordonne, règle, met en relation.

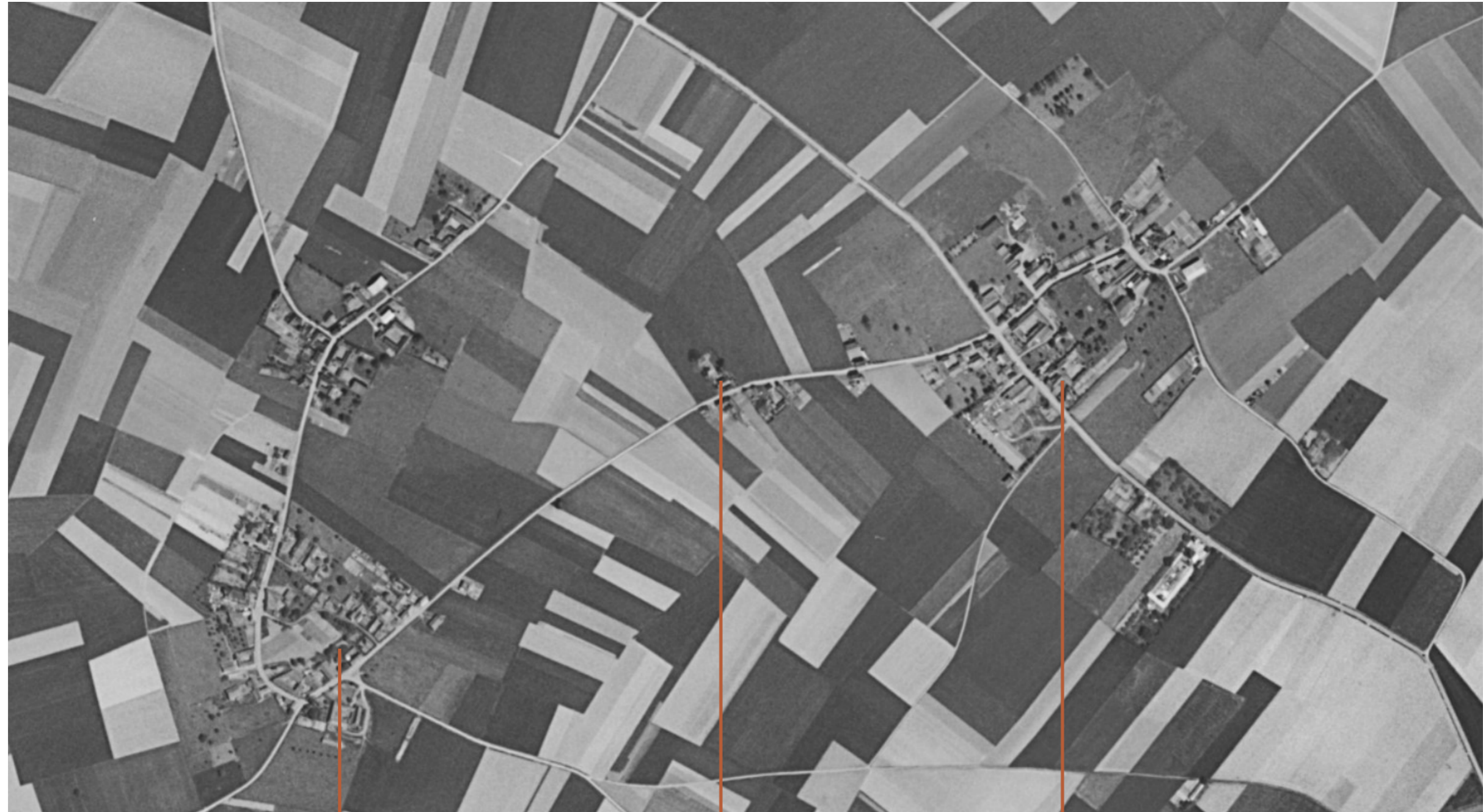
LA MATIÈRE, sa composition, sa mise en œuvre, les efforts qu'elle supporte, transmet.

LE VIVANT, ce qu'il habite, rempli, déborde, traverse, et transgresse.





## CHEMY DANS LES ANNÉES 50



CENTRE DE CHEMY

FUTUR SITE DE PROJET

LIEU-DIT WACHEMY

# CHEMY AUJOURD'HUI



CENTRE DE CHEMY

MAIRIE // ECOLE // GYMNASSE // MÉDIATHÈQUE

# PARECELLE



**Gymnase**

---

**Médiathèque**

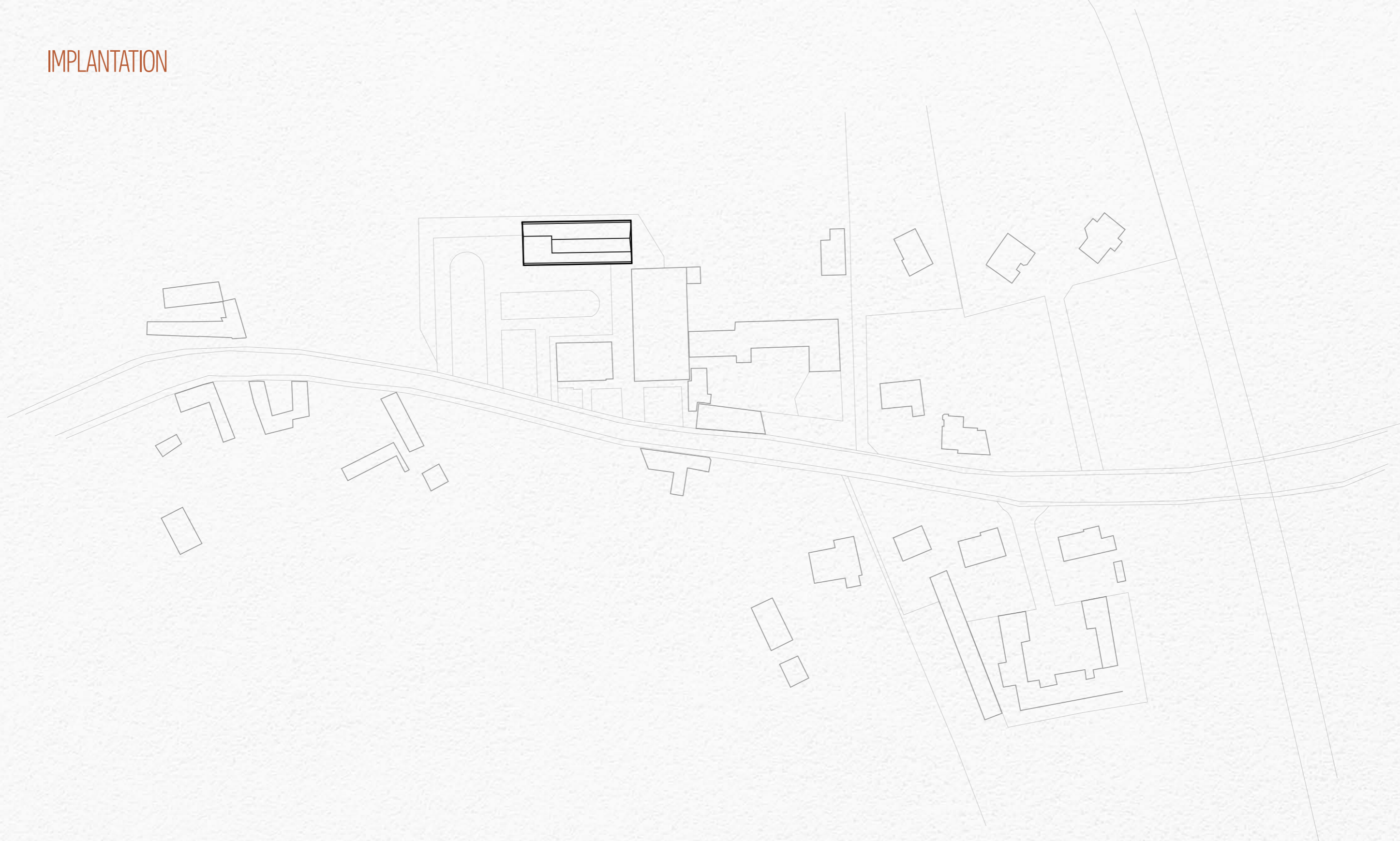
---

LA LONGÈRE\_NSCRIPTION DANS UN TISSU EXISTANT,

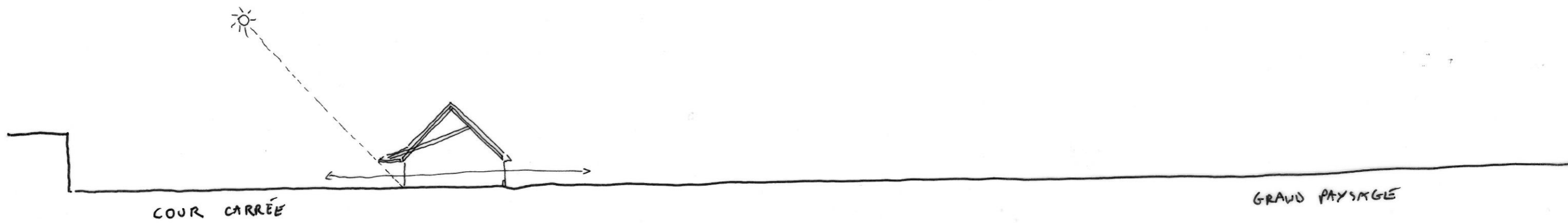




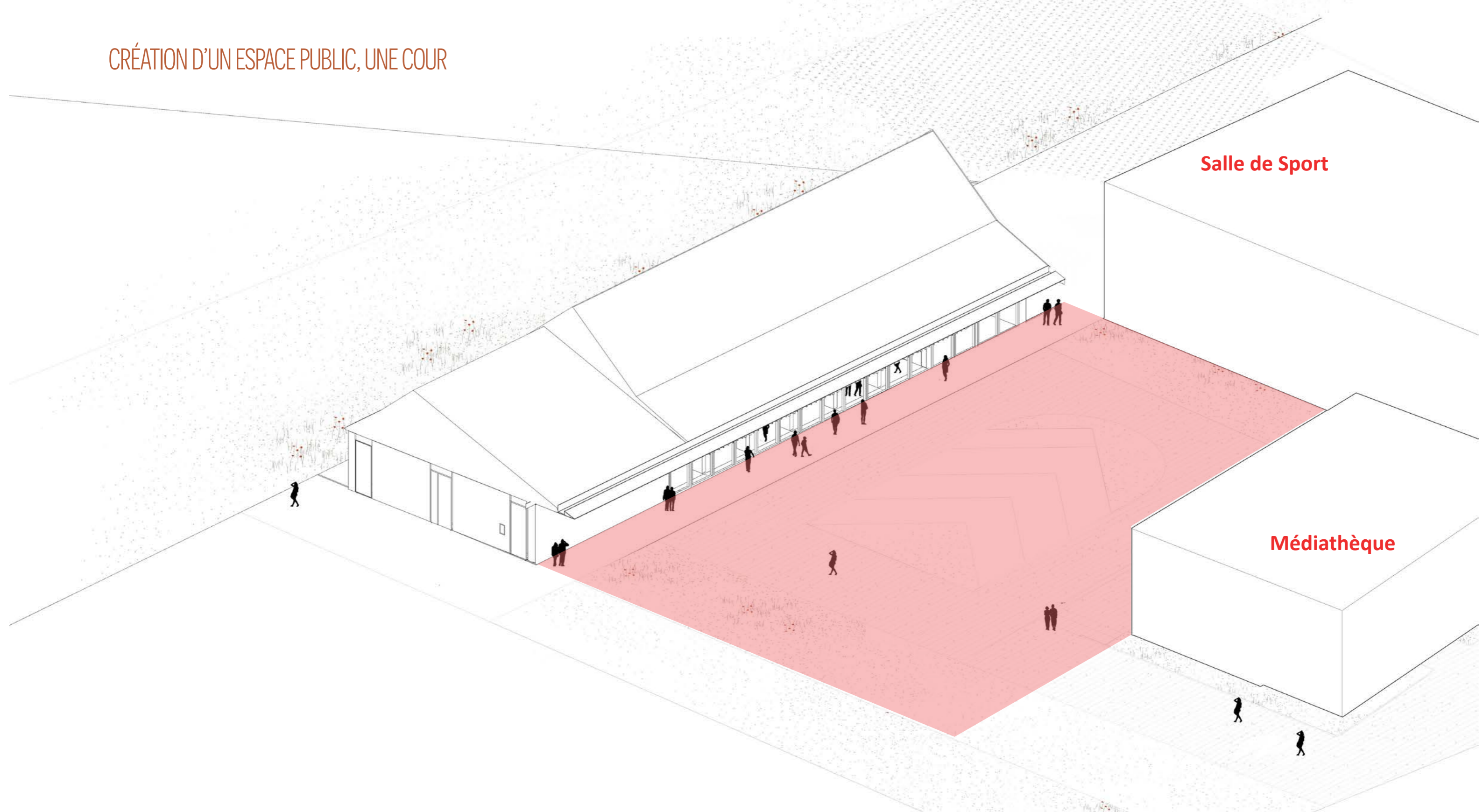
# IMPLANTATION



# IMPLANTATION



# CRÉATION D'UN ESPACE PUBLIC, UNE COUR



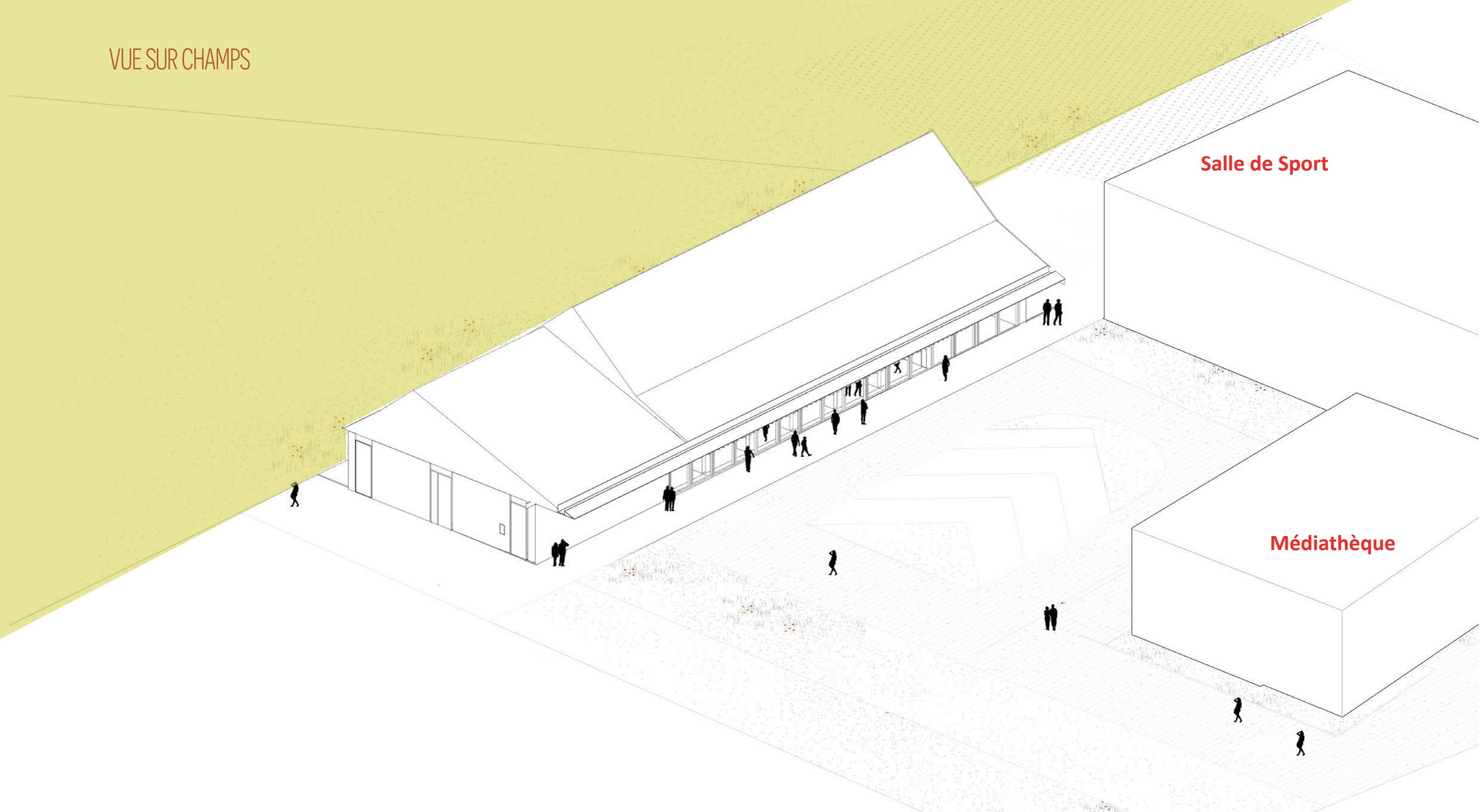
**Salle de Sport**

**Médiathèque**

# VUE SUR CHAMPS



VUE SUR CHAMPS



Salle de Sport

Médiathèque





«Je n'ai pas envie d'avoir un équipement déjà hors du temps, vieux, à sa réception»





## DÉMARCHE FRUGALE / FILIÈRE BOIS LOCALE



# UNE FILIÈRE



## FILIÈRE BOIS LOCAL



### Volume de bois

#### Bois local

Peuplier dans les ossatures : 65 m<sup>3</sup>

Chêne en menuiserie : 3,5 m<sup>3</sup>

Contreplaqué de peuplier : extérieur : 155 m<sup>2</sup> /  
intérieur : 279 m<sup>2</sup>

#### Bois non local

CLT : 33 m<sup>3</sup>

### Social

+ 44 m<sup>3</sup> de grumes travaillées en région (peuplier hors panneau)

### Composition du bâtiment

#### Structure

Portiques en peuplier local lamellé collé

Pannes en bois lamellé collé de peuplier local

Chevrons en bois massif abouté de peuplier local

Bois d'ossature abouté en peuplier local

CLT en résineux hors région

#### Menuiserie extérieure

Chêne bois local

#### Aménagements extérieurs

Lames en contreplaqué de peuplier sous auvent

#### Aménagements intérieurs

Plafonds en lame de contreplaqué de peuplier

Panneau perforé en contreplaqué de peuplier  
fixation sur échelle

Panneau en fibre de bois acoustique en plafond

#### Isolation des murs

Isolation extérieure biosourcée en fibre de bois  
d'une densité de 150kg/m<sup>3</sup>, ép. 60 mm

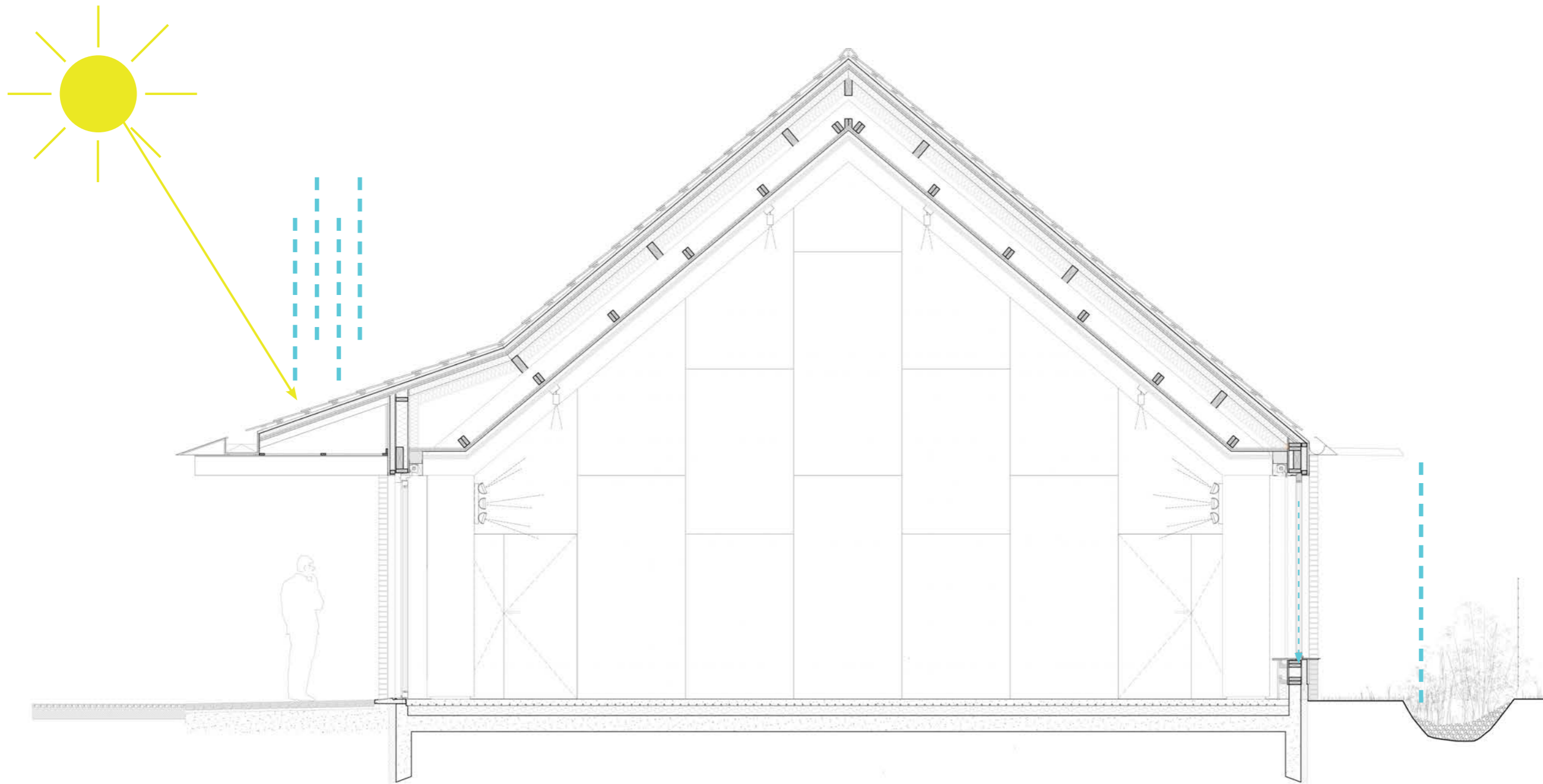
Isolation biosourcée semi rigide en fibre de  
bois d'une densité de 60kg/m<sup>3</sup>, ép. 145mm

#### Isolation de la toiture

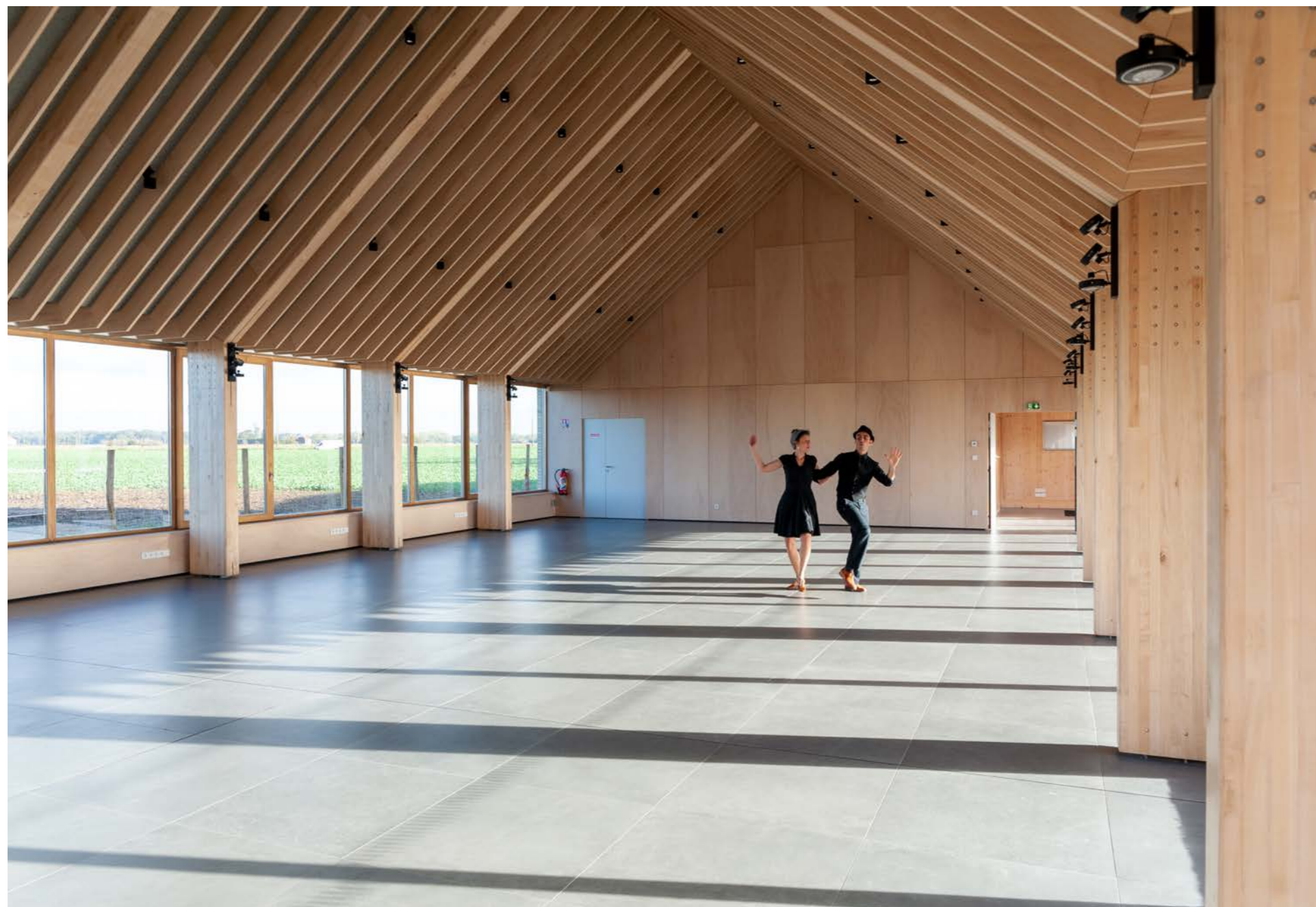
Isolation biosourcée supérieure en fibre de bois  
d'une densité de 150kg/m<sup>3</sup>, ép. 52 mm

Isolation biosourcée fibre de bois semi rigide  
d'une densité de 60kg/m<sup>3</sup>, ép. 220mm (100 +  
120)

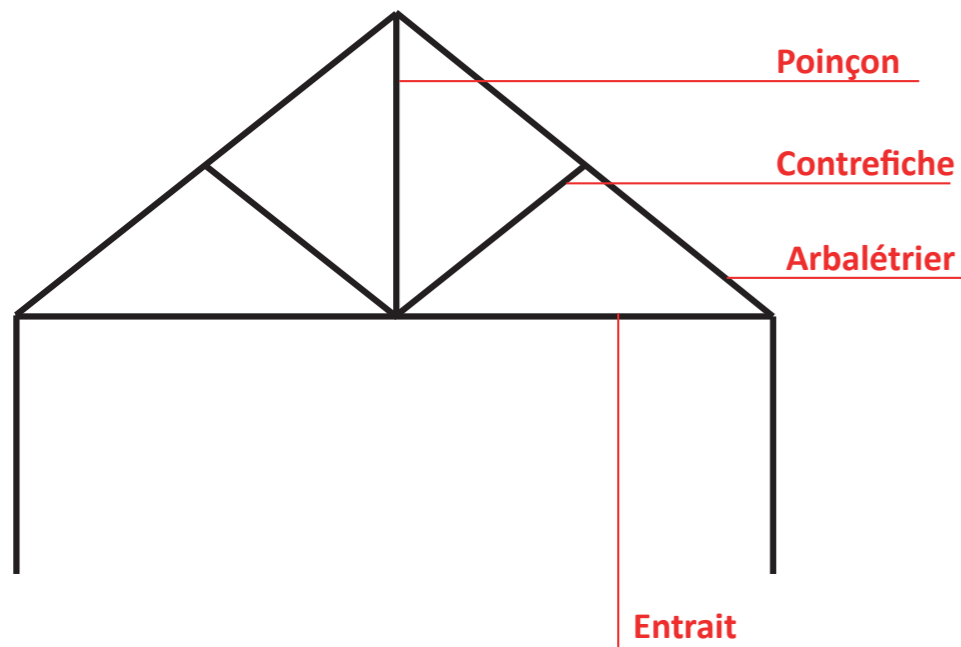
LONGÈRE\_MORPHOLOGIE ARCHITECTURALE\_INSCRIPTION DANS UN TISSU



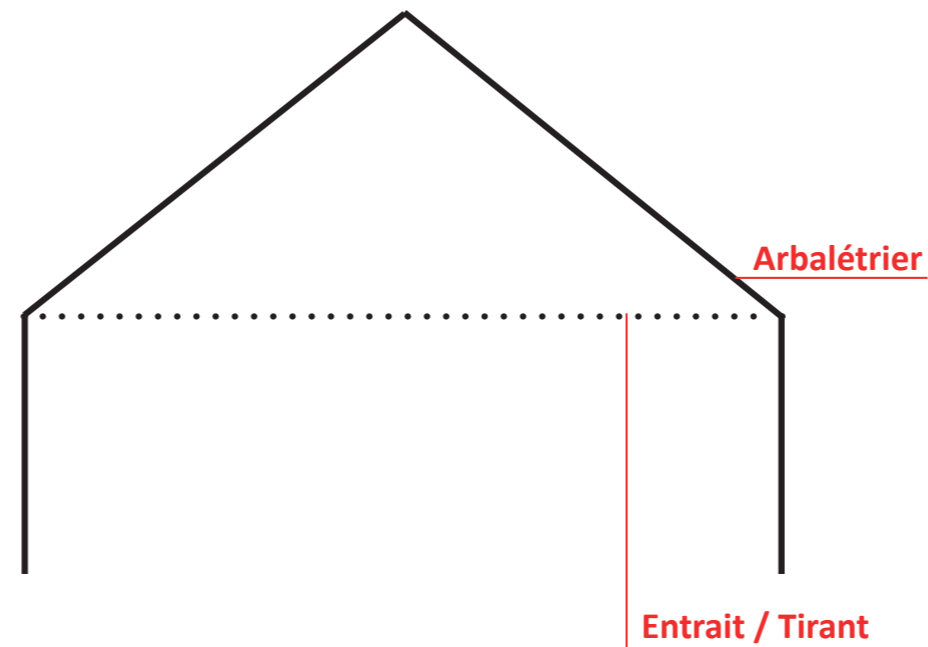
# PAYSAGE INTÉRIEUR



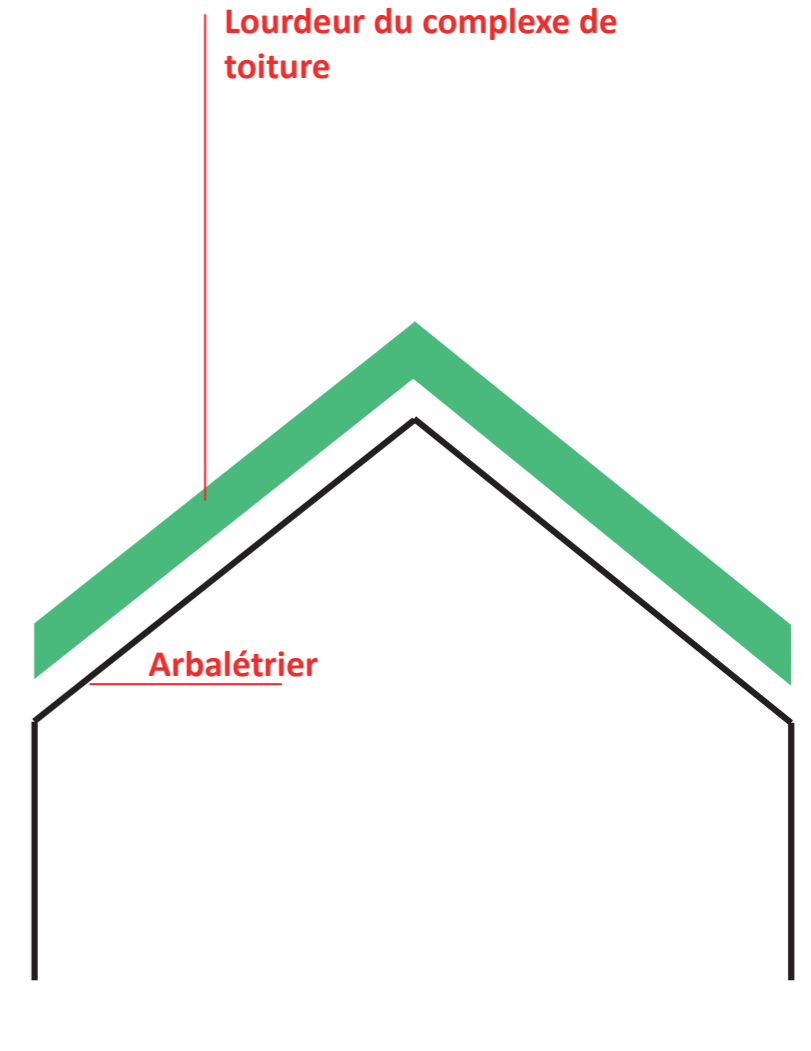
# STRUCTURE ET ARCHITECTURE



Charpente traditionnelle

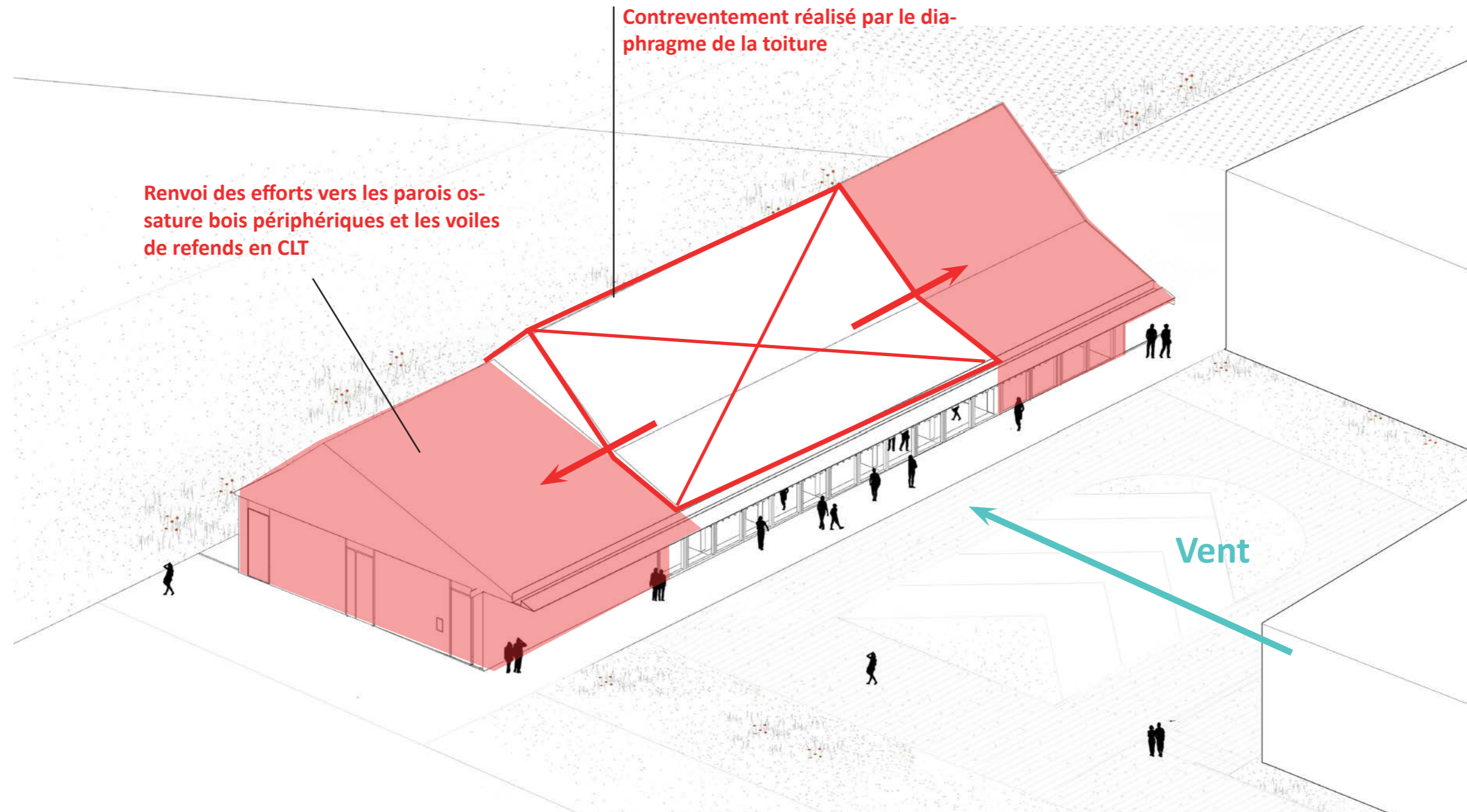


Evolution mais cable à la place de l'entrait pour soulager les encastremements



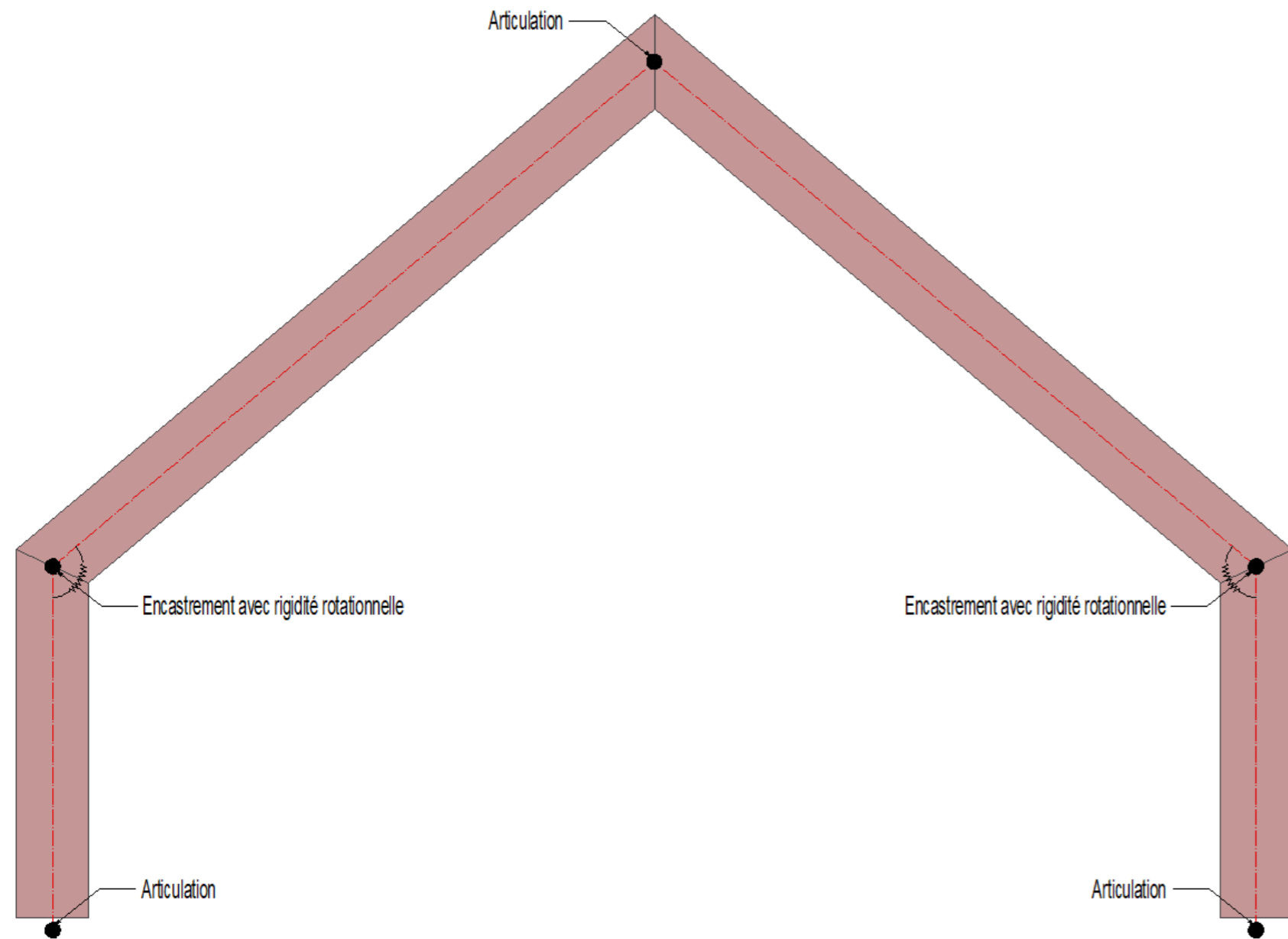
Modèle Chemy

# STRUCTURE ET ARCHITECTURE

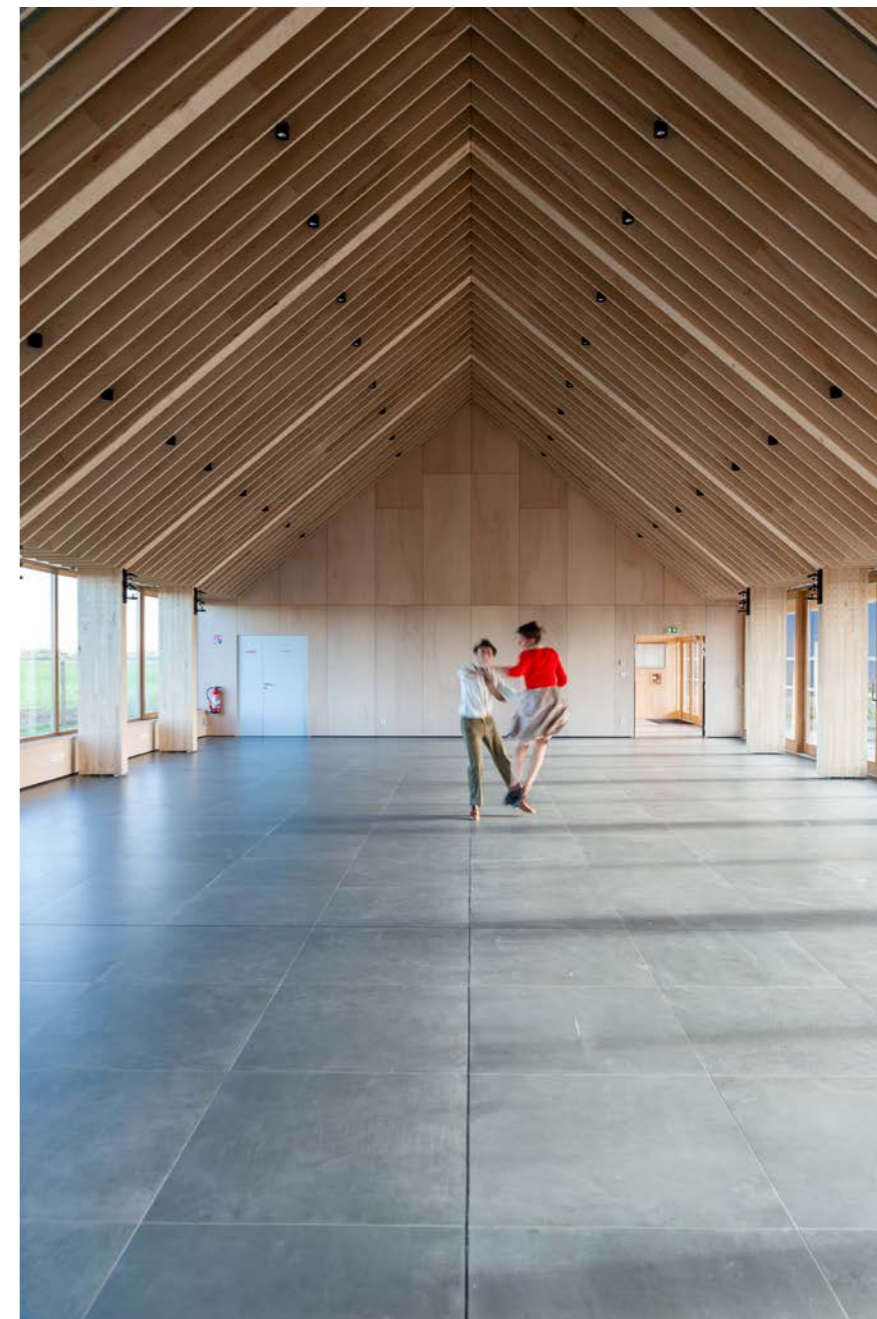




# STRUCTURE ET ARCHITECTURE

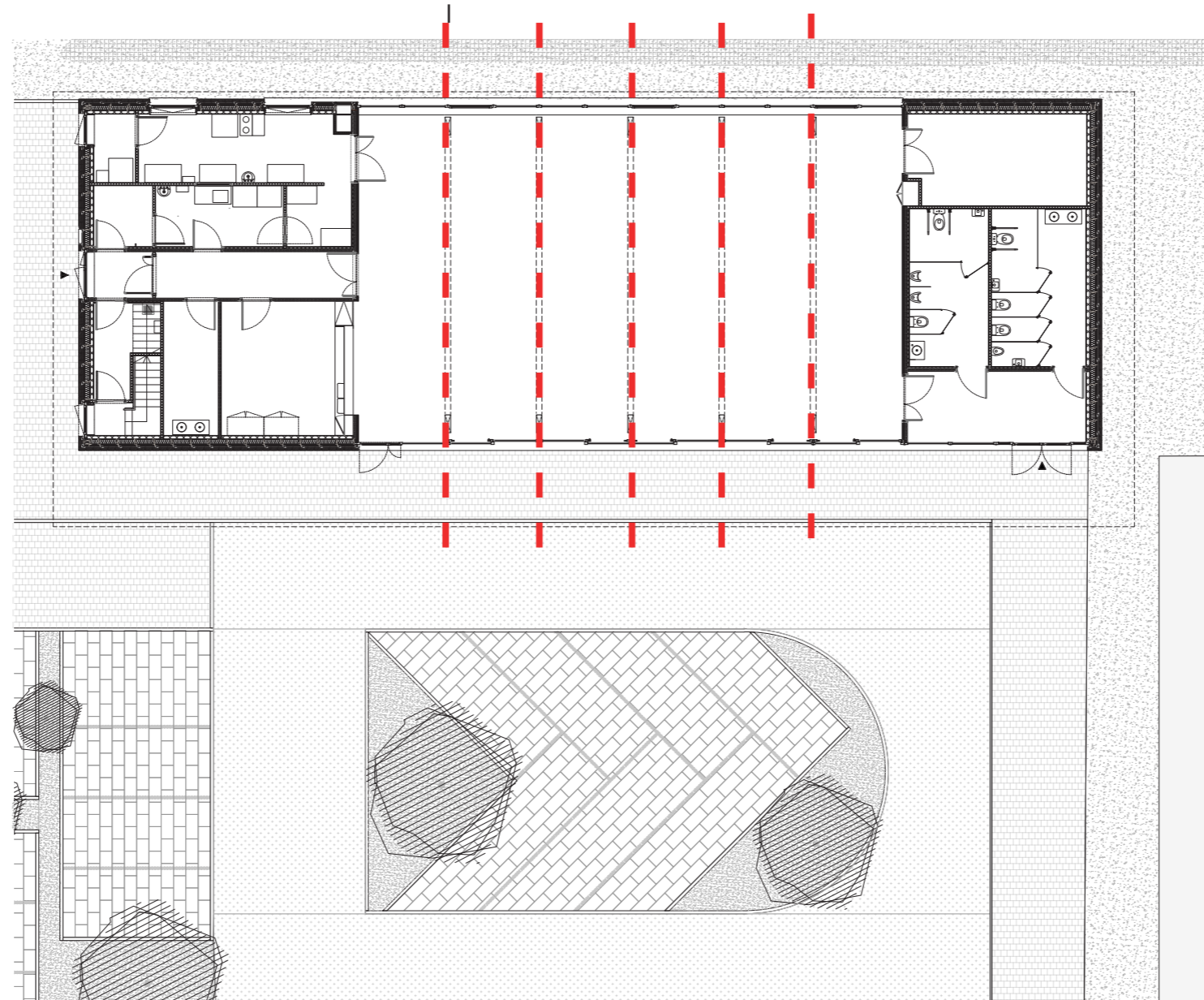


*Modèle statique du portique de la grande salle*





# STRUCTURE ET ARCHITECTURE



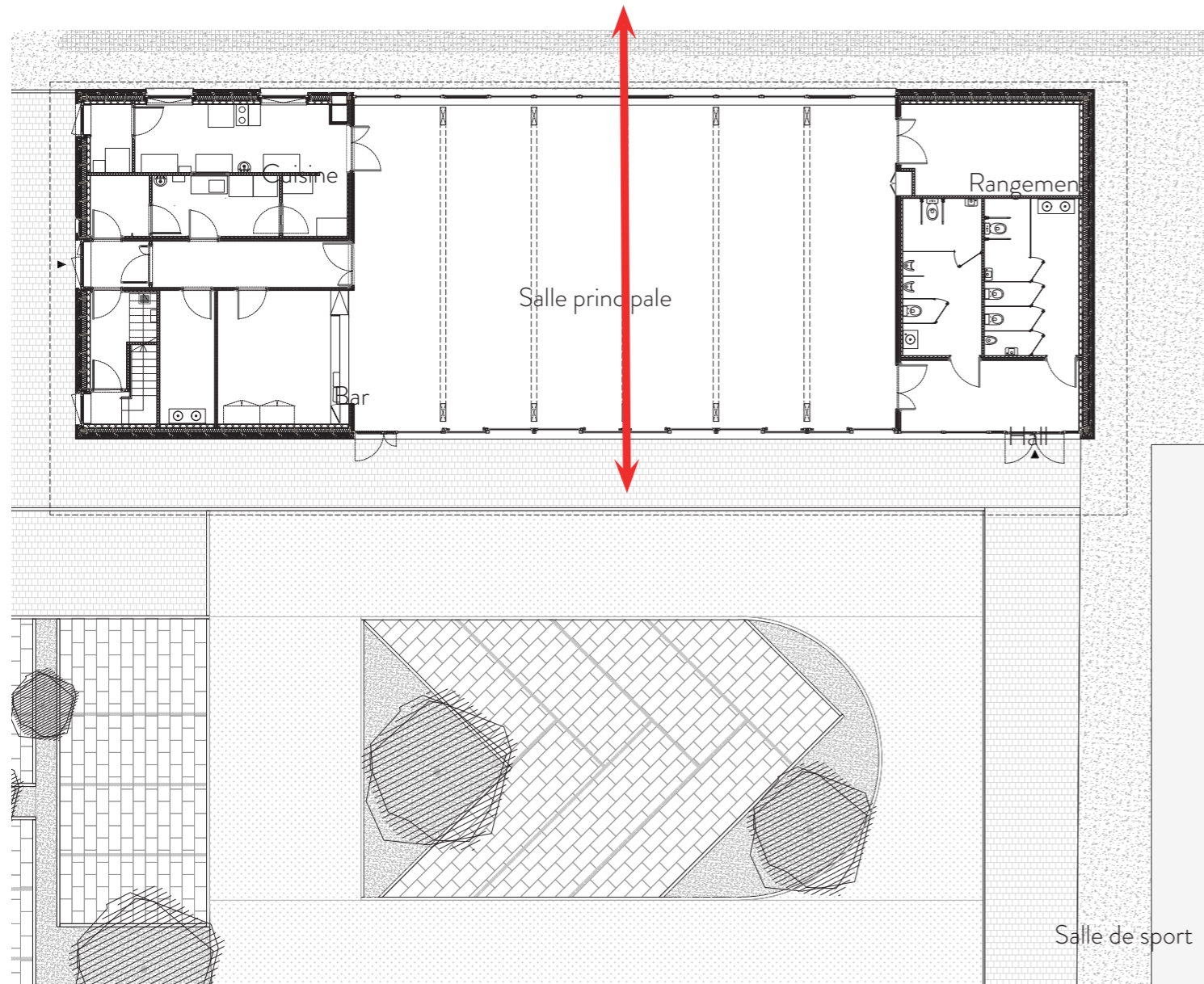
# PAYSAGE INTÉRIEUR



# PAYSAGE INTÉRIEUR



# VUE SUR CHAMPS / TRANSPARENCE



# VUE SUR CHAMPS



LONGÈRE\_MORPHOLOGIE ARCHITECTURALE\_MATERIALITÉ BRIQUES TUILES

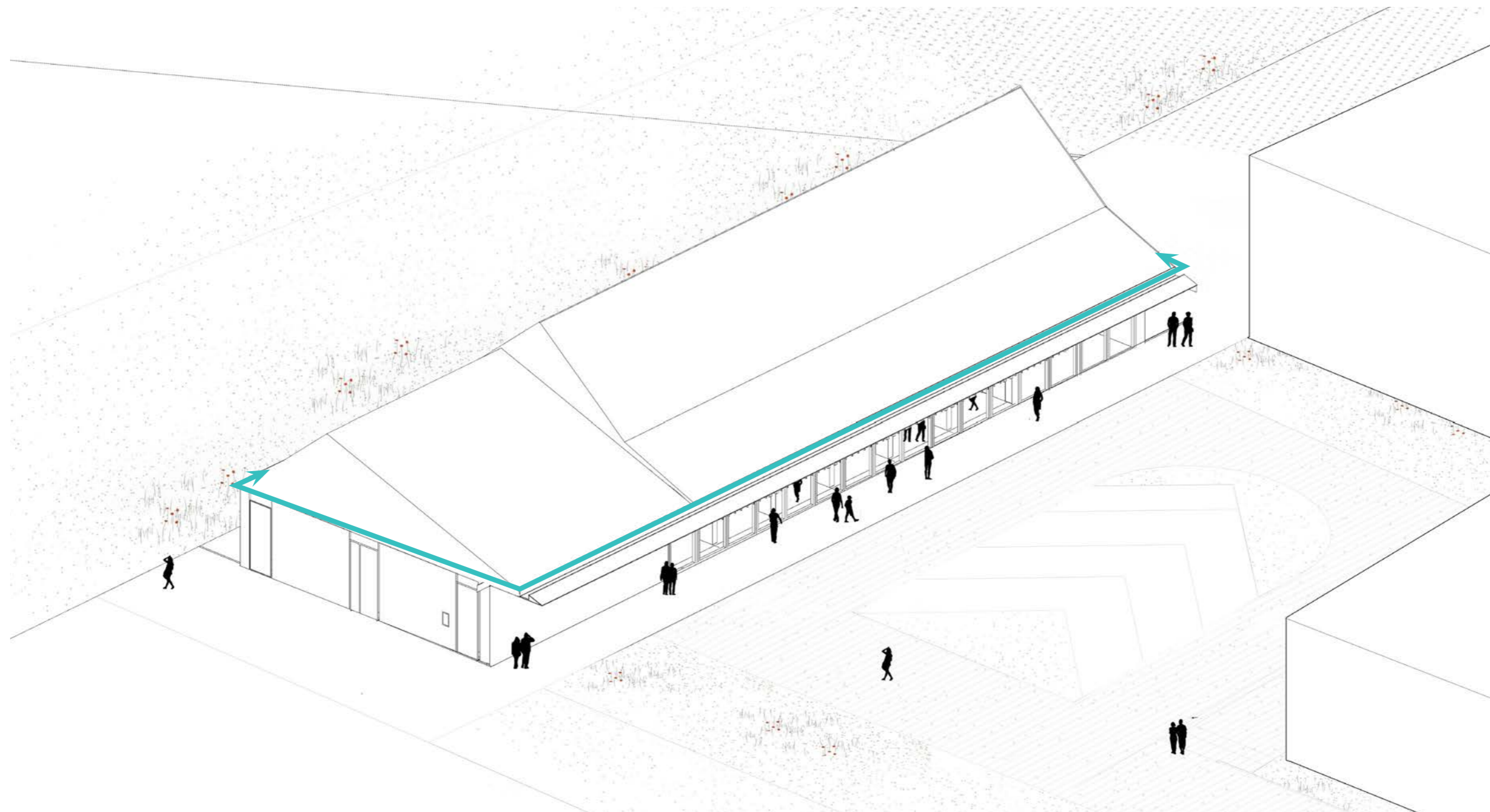




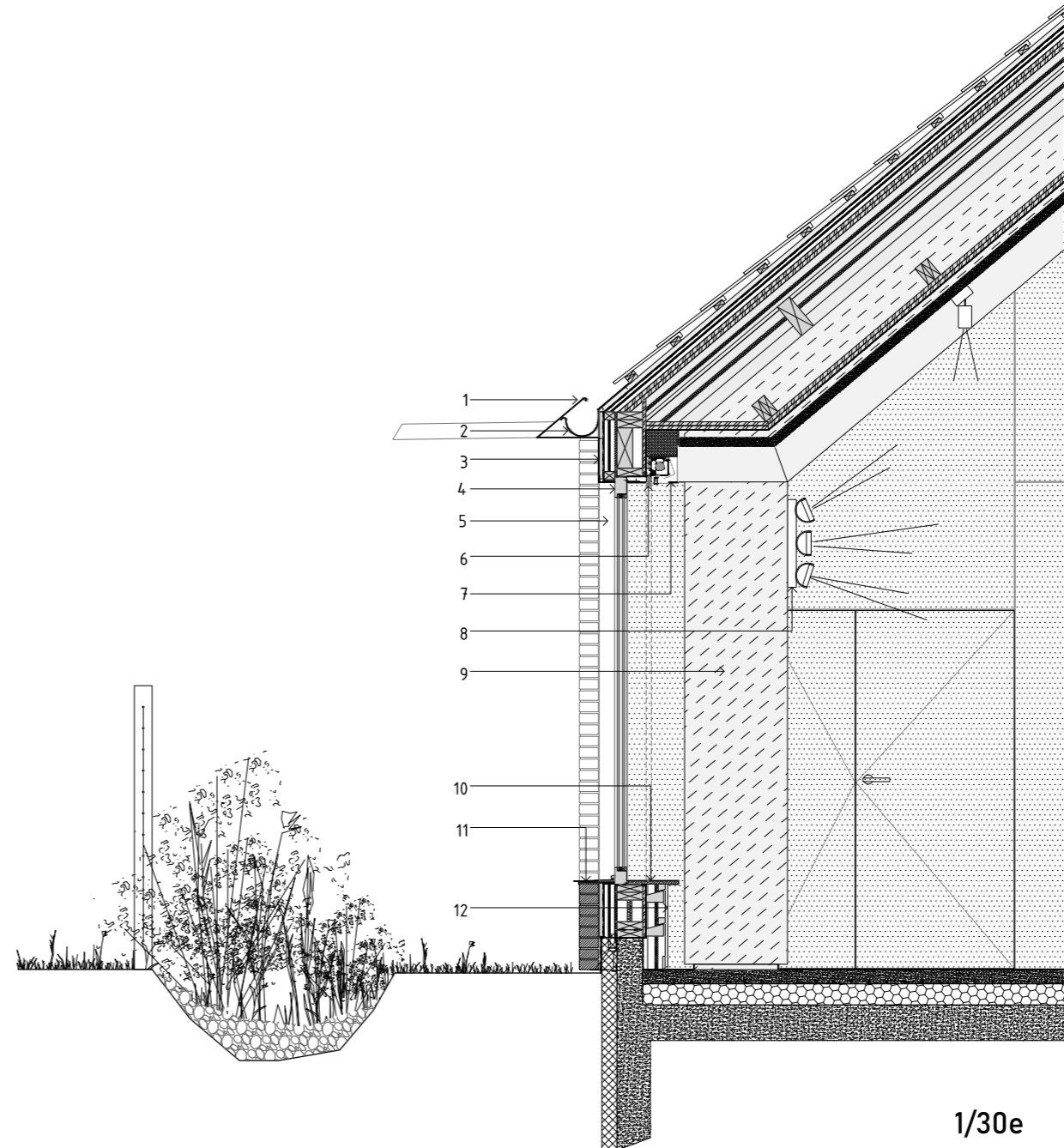
LONGÈRE\_MORPHOLOGIE ARCHITECTURALE\_SKYLINE



# CHEMIN DE L'EAU



# CHEMIN DE L'EAU



## UNE ÉQUIPE



**BUREAU FACE B ARCHITECTES**

**BET STRUCTURE** : Ingébois Structures

**BET THERMIQUE ET FLUIDES** : TW Ingénierie

**ÉCONOMISTE ET OPC** : Cabinet Ghesquière  
Dierickx

**BUREAU D'ÉTUDE ACOUSTIQUE** : Akoustik

**LIEU** : Chemy

**MAÎTRISE D'OUVRAGE** : Ville de Chemy

**BUDGET** : 1 487 k€ HT

**SURFACE** : 342 m<sup>2</sup> SU

**CALENDRIER CHANTIER** : 2017-2021

**CARACTERISTIQUES ÉNERGÉTIQUES RT 2012-**  
20% / Filière Bois Local

### **ENTREPRISES**

Goudalle Charpente

Gauthiez Taquet

Choquet couverture

Stami

Miroux

BL Energies Nord

Schepens

Eiffage route

Nouveaux établissements Module

A2m